



### **Escursioni gratuite sui monti della Lombardia tra giugno e settembre**

Si rinnova anche per il 2019 l'appuntamento con le escursioni gratuite con gli Accompagnatori di media montagna e le Guide alpine: 20 eventi distribuiti lungo tutta l'estate, da domenica 23 giugno a domenica 22 settembre. Prenota la tua escursione online.

## Nuove opportunità

### **Valorizzazione di beni culturali di enti e istituzioni ecclesiastiche**

Il bando sostiene iniziative finalizzate alla conservazione, valorizzazione e incremento dell'utilizzo pubblico di beni culturali mobili e immobili di proprietà o nelle disponibilità di enti e istituzioni ecclesiastiche. Domande dall'8 luglio al 6 settembre.



### **Bando per la riduzione delle emissioni da attività agricole**

L'azione è promossa in attuazione dell'Accordo di programma per la qualità dell'aria nel Bacino Padano. Sono previsti contributi in conto capitale a fondo perduto. Chiusura a esaurimento delle risorse.

## Graduatorie



### **Bando FABER**

Pubblicati gli esiti istruttori delle domande di contributo per investimenti finalizzati all'ottimizzazione e all'innovazione dei processi produttivi delle micro e piccole imprese manifatturiere, edili e dell'artigianato.



### **Attuazione attività di riconoscimento, tutela e promozione del diritto al cibo**

L'avviso è rivolto ad Enti iscritti nei registri del terzo settore che operano sul territorio lombardo con finalità civiche e solidaristiche. Pubblicato l'elenco dei progetti approvati.

## Scadenze



### **Contributi alle scuole d'infanzia paritarie**

Le scuole dell'infanzia paritarie autonome possono presentare domanda di contributo per le spese di gestione e per il sostegno didattico degli alunni disabili. Domande fino al 12 giugno.



### **Dote scuola 2019/2020**

Regione Lombardia, attraverso la Dote Scuola, mette a disposizione contributi per testi scolastici, dotazioni tecnologiche, strumenti per la didattica e rette di frequenza. È possibile presentare domanda online fino al 14 giugno.

### **Bando Fashiontech**

L'agevolazione consiste in un contributo a fondo perduto sia per gli investimenti in ricerca industriale che per gli investimenti in sviluppo sperimentale, a fronte di un investimento minimo di progetto pari a € 1.000.000. Domande fino al 17 giugno.

### **NEXT 2019/2020**

Invito alla presentazione di proposte per la manifestazione "Next – Laboratorio delle idee per la produzione e la distribuzione dello spettacolo dal vivo lombardo", rivolto a soggetti di produzione teatrale, danza, multidisciplinare e circo contemporaneo. Domande entro il 17 giugno.



### **Concorso per le scuole "Semi ambasciatori di biodiversità"**

Concorso di educazione ambientale rivolto alle scuole che effettuano un'uscita didattica all'interno di un'area protetta della Lombardia. Domande di partecipazione fino al 30 giugno.

## Eventi



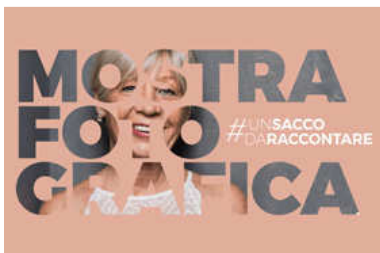
### Le eccellenze enogastronomiche sul Treno dei Sapori

Una realtà turistica, attiva dal 2010, che consente di svolgere un viaggio multisensoriale lungo la linea ferroviaria Brescia-Edolo. Durante il viaggio sarà possibile scoprire i paesaggi della Vallecamonica, del Lago d'Iseo e della Franciacorta, nonché di degustarne i prodotti enogastronomici.



### Promozione della mobilità ciclistica

Anche quest'anno tornano i corsi di formazione rivolti alle Pubbliche Amministrazioni per la promozione della mobilità ciclistica, nell'ambito del progetto europeo Life PrepAIR per la qualità dell'aria. Prossimo incontro a Monza il 13 giugno.



### Mostra

#### "#UN SACCO DA RACCONTARE...in giro"

Fino al 14 giugno è possibile visitare a Palazzo Lombardia la mostra fotografica itinerante sul tema della stomia. Protagonisti degli scatti persone di ogni età che raccontano la loro condizione di stomizzate.

### Il trasporto merci su strada in Lombardia

Un convegno in collaborazione con l'Ordine degli Ingegneri e l'Ordine degli Architetti, per approfondire le dimensioni del fenomeno, gli scenari di sviluppo e le prospettive del settore. A Palazzo Lombardia (Milano) il 18 giugno.



### Welfare locale e infiltrazioni mafiose

Proseguono gli appuntamenti promossi da Regione Lombardia per cittadini, enti locali e mondo imprenditoriale sul contrasto alla corruzione. Il prossimo incontro si svolgerà presso l'Ufficio Territoriale di Como, in due sessioni, il 12 e 13 giugno.

## Ricerche e pubblicazioni



### Lombardia tra le più generose con le Onlus

Le erogazioni indicate da 770.671 contribuenti italiani, per un ammontare complessivo di 213.192 mila euro, hanno generato un'erogazione media pari a 280 euro. In Lombardia il dato sale a 320 euro.

## Servizi



### **Bando volontariato: consulta il videotutorial**

Il soggetto capofila e i partners effettivi destinatari del contributo devono essere iscritti al Registro regionale dell'associazionismo e del volontariato. Progetti fino al 1° luglio. Ora è disponibile anche un videotutorial per aiutarti nella compilazione della domanda.

### **Corso di aggiornamento per bibliotecari**

Il 18 e il 25 giugno, presso PoliS-Lombardia (Milano), si terrà il corso "Disegnare storie. Fumetto e graphic novel per ragazzi e non solo", destinato ai bibliotecari. Iscrizioni entro il 12 giugno.



### **Rigenerazione urbana: incontro formativo**

Il 5 giugno, presso la Camera di Commercio di Como, è possibile partecipare al penultimo incontro per la riqualificazione del tessuto urbano e rilancio delle città, rivolto a tecnici della Pubblica Amministrazione, imprese, professionisti e operatori del settore.

### **Riallineamento scadenze tassa auto**

Novità: la scadenza di pagamento della tassa automobilistica di alcuni veicoli è stata modificata e allineata al mese di immatricolazione. Il riallineamento non comporta oneri a carico dei contribuenti.

[www.regione.lombardia.it](http://www.regione.lombardia.it)

© Copyright Regione Lombardia tutti i diritti riservati