



**Rendiamo il cancro sempre più curabile.**

I consigli di AIRC e i traguardi dei  
nostri ricercatori - Maggio 2019

Informati sul cancro Fai prevenzione Scopri la ricerca **DONA ORA**



## Bere bevande molto calde può provocare il cancro?

### Facciamo chiarezza

Esistono dati scientifici che dimostrano che consumare regolarmente bevande molto calde aumenta il rischio di tumore dell'esofago. Sulla base di queste evidenze sembra raccomandabile lasciare raffreddare un po' le bevande prima di consumarle.

**FACCIAMO CHIAREZZA**

Associazione Italiana per la Ricerca sul Cancro

Viale Isonzo, 25 - 20135 Milano - Tel. 800.350.350 - [www.airc.it](http://www.airc.it)



[www.giornaledellisola.it](http://www.giornaledellisola.it) - maggio 2019



## Rendiamo il cancro sempre più curabile.

I consigli di AIRC e i traguardi dei nostri ricercatori - Maggio 2019



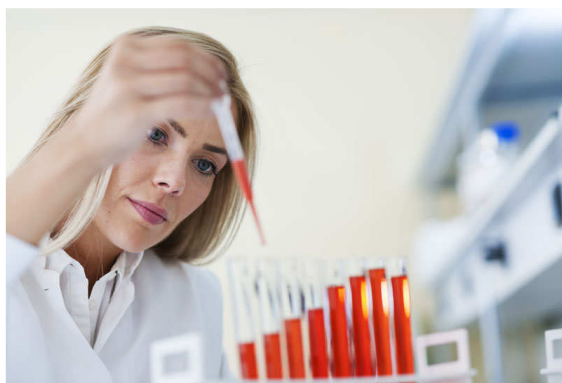
**Scopri In Viaggio con la Ricerca, il programma di donazione continuativa che permette ai ricercatori più promettenti di rientrare in Italia per sviluppare le cure più innovative.**

### **Gabriele Zoppoli, Ospedale San Martino (Genova)**

Migliorare la diagnosi precoce dei tumori del seno attraverso l'identificazione di marcatori rilevabili con un esame del sangue: è questo l'obiettivo del progetto di ricerca di Gabriele, sostenuto da AIRC.

[Scopri il suo Viaggio](#)

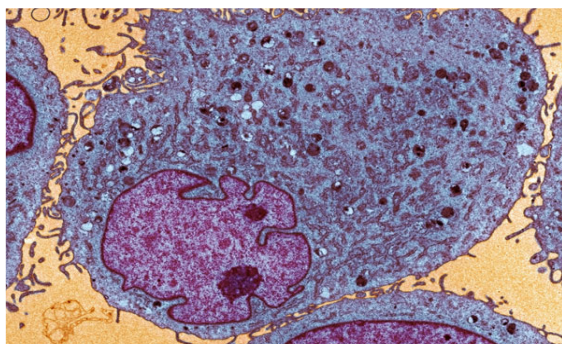
## I traguardi dei nostri ricercatori



### **La firma molecolare che predice la risposta al trastuzumab nel cancro del seno HER2 positivo**

Si basa su una combinazione particolare di microRNA presenti nel sangue delle pazienti e in futuro potrebbe aiutare i medici nella scelta terapeutica, evitando trattamenti inutili o costosi.

[Continua a leggere](#)



### **AREX, uno dei sistemi che controllano il traffico delle proteine**

Chiarito un meccanismo molecolare che regola il trasporto delle proteine cellulari destinate all'esportazione al di fuori della cellula a partire dal reticolo endoplasmico. Anomalie in questo meccanismo potrebbero contribuire allo sviluppo di tumori.

[Continua a leggere](#)

Associazione Italiana per la Ricerca sul Cancro

Viale Isonzo, 25 - 20135 Milano - Tel. 800.350.350 - [www.airc.it](http://www.airc.it)

 [www.giornaledellisola.it](http://www.giornaledellisola.it) - maggio 2019



**Rendiamo il cancro sempre più curabile.**

I consigli di AIRC e i traguardi dei  
nostri ricercatori - Maggio 2019

**5x1000**  
**x AIRC = RICERCA**

*Ci sono battaglie da combattere insieme*

**CLICCA QUI**

Festeggia i tuoi momenti speciali con la ricerca!

**SCOPRI LE IDEE SOLIDALI**

**Aiutaci a rendere il cancro sempre più curabile.**

**DONA ORA**

Associazione Italiana per la Ricerca sul Cancro

Viale Isonzo, 25 - 20135 Milano - Tel. 800.350.350 - [www.airc.it](http://www.airc.it)

 [www.giornaledellisola.it](http://www.giornaledellisola.it) - maggio 2019