

ANTICO LEMINE 2018



Soggetto di rilevanza regionale
con il contributo di



COMUNE ALMENNO SAN BARTOLOMEO

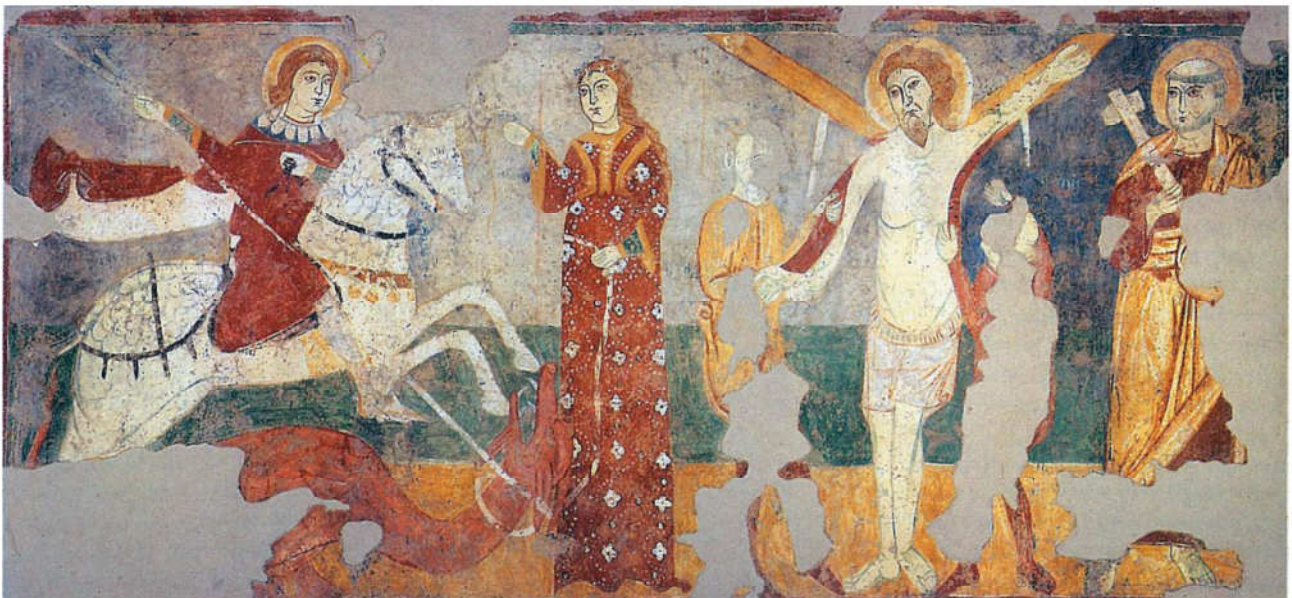


COMUNE ALMENNO SAN SALVATORE

Sabato 25 agosto 2018
Almenno San Salvatore, Chiesa di San Giorgio

GLI AFFRESCHI RACCONTANO: SAN GIORGIO, IL DRAGO E LA PRINCIPESSA

Visita guidata con laboratorio



San Giorgio, il drago e la Principessa, il cavaliere Sant'Alessandro, la Madonna e il Bambino con abbecedario, San Cristoforo, Sant'Antonio Abate: una storia per ogni affresco.

Ore 16.00: Laboratorio giocato *Caccia al tesoro fra i Santi* (5-11 anni)

I bambini verranno divisi in due squadre per una caccia al tesoro che si svolgerà nella chiesa e sul perimetro esterno. Il risultato di un lavoro ben svolto porterà all'apparizione di un'immagine significativa.

Info e prenotazioni

Costo laboratorio: 8 euro.

Prenotazioni entro venerdì 24 agosto chiamando il numero 035-553205 o scrivendo a info@fondazionelemine.eu.

Iniziativa realizzata in collaborazione con il Gruppo Guide Antenna Europea del Romanico