



**Segnaletica unitaria  
dei musei bergamaschi**



Il lavoro che viene illustrato fa parte del programma di **interventi individuati dalla Provincia per la promozione e lo sviluppo turistico del territorio** e declinati nel *“Programma di sistema turistico della Provincia di Bergamo”* **approvato dalla Giunta Regionale** con delibera n. VIII/2596 del 26/5/2006 in esecuzione della L.R. 8/2004 che comprendeva 5 aree di intervento tra cui quella definita **“Comunicazione e immagine unitaria”**.




PROVINCIA DI BERGAMO



## Segnaletica unitaria dei musei bergamaschi

**OBIETTIVI DEL PROGETTO:**  
**modellizzazione e standardizzazione del sistema segnaletico dei percorsi che conducono ai musei** fin dall'esterno dei centri abitati, tale da poter essere immediatamente riconoscibile e adattato a tutta la rete museale provinciale.









Si è voluta realizzare una **segnaletica comune** che rendesse **facilmente identificabili i percorsi** per raggiungere i musei e che **offrisse informazioni sui musei** stessi.

Per segnalare i percorsi museali si è scelto di condurre l'utente partendo con pochi generici **segnali all'esterno del centro abitato** in corrispondenza delle stazioni ferroviarie/tramviarie e delle principali direttrici stradali di penetrazione.

E' stato svolto un puntuale lavoro di verifica con i Comuni e con il Settore Viabilità della Provincia in ordine al numero e alle dimensioni dei segnali per ogni punto di posa individuato;

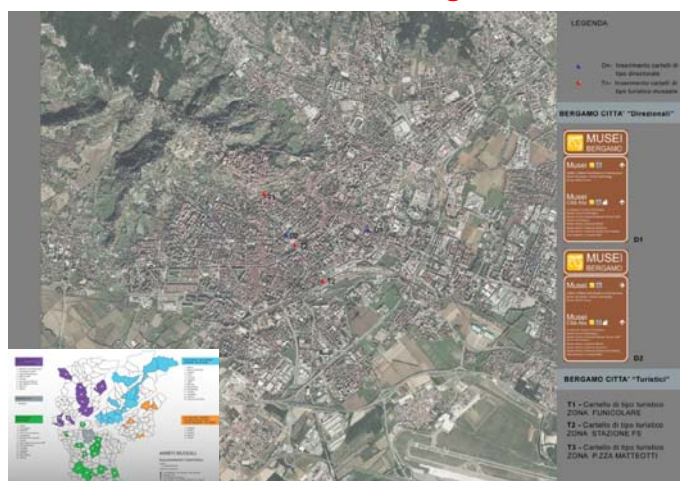





Il logo è stato realizzato, giocando sulla sigla provinciale **BG** e sulla scritta **"MUSEO"**



## Segnaletica unitaria dei musei bergamaschi



In totale sono stati realizzati **484 cartelli**

## Segnaletica unitaria dei musei bergamaschi



## Segnaletica unitaria Piste ciclabili

### SEGNALETICA PISTE CICLABILI:

Lo stesso obiettivo è stato perseguito per la riconoscibilità dei percorsi ciclabili provinciali per i quali è stato sviluppato un analogo logo.

