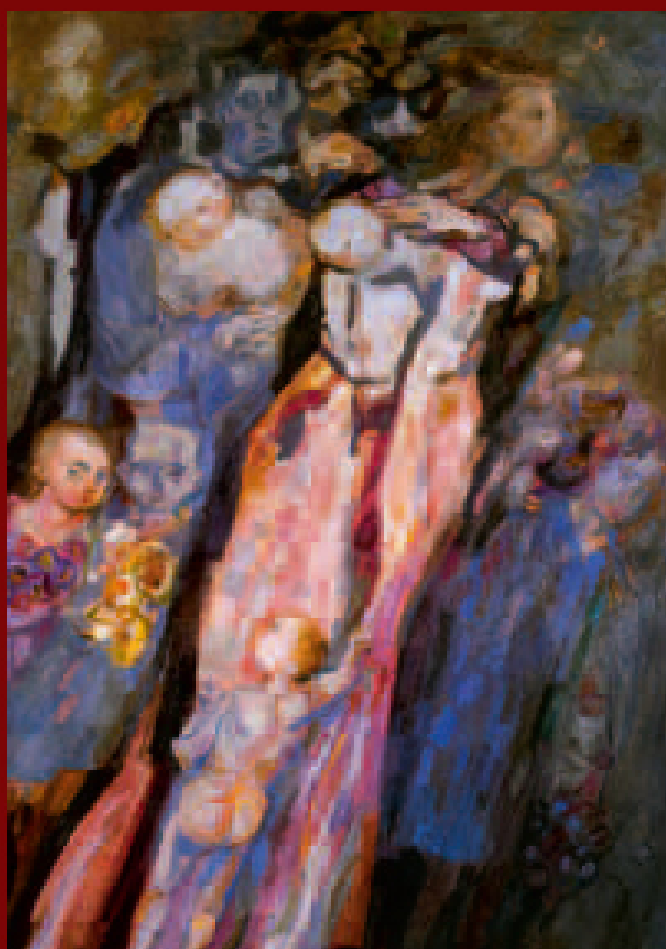


Dialoghi

neomamme e culture a confronto



Una ricerca socio-antropologica nelle valli Imagna e Brembana

IL PRIMO LIBRO DI LINUS

Venerdì 16 dicembre è stato presentato il primo libro di LINUS, pubblicato dal Centro Studi Valle Imagna, con il contributo della Fondazione Comunità Bergamasca. Racconta della ricerca socio-antropologica che LINUS ha promosso con obiettivo di identificare i reali bisogni delle madri e dei bambini stranieri in età prescolare che vivono nel territorio delle due valli Imagna e Brembana. La ricerca è stata condotta dalla Dott.ssa Ilaria Micheli dell'Università degli Studi di Trieste e Cà Foscari di Venezia. Un contributo culturale importante per lo sviluppo delle politiche di attenzione alla maternità ed infanzia che da sempre la nostra cooperativa persegue.

<http://progettodialoghi.wordpress.com>